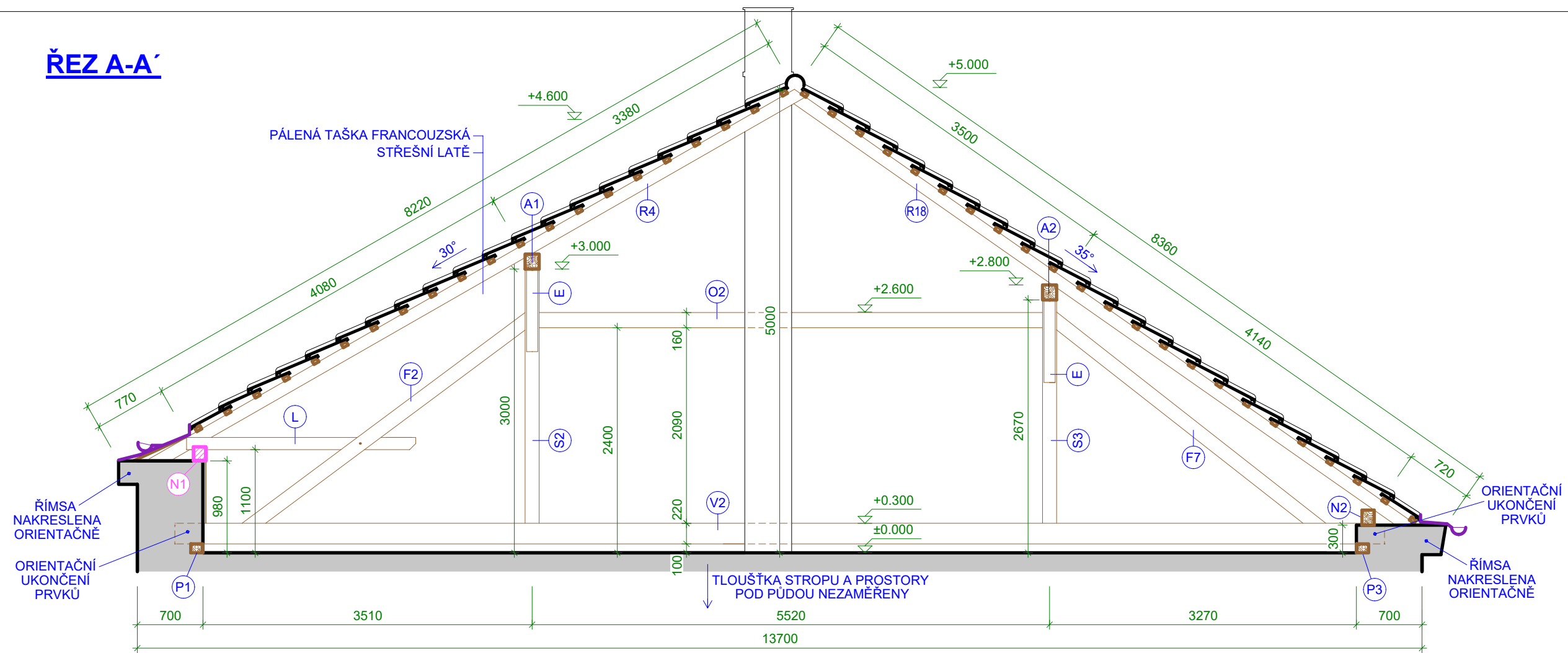
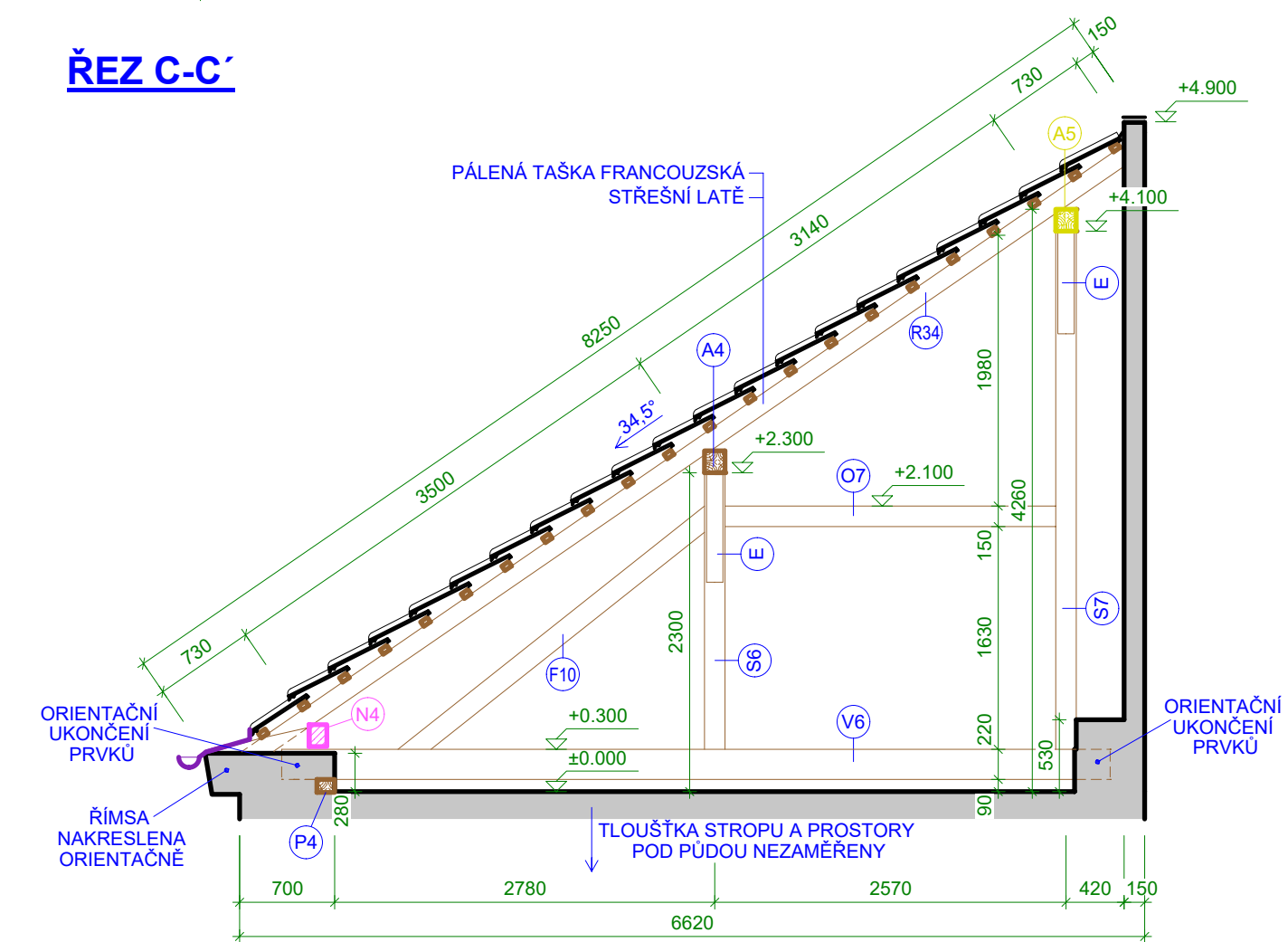


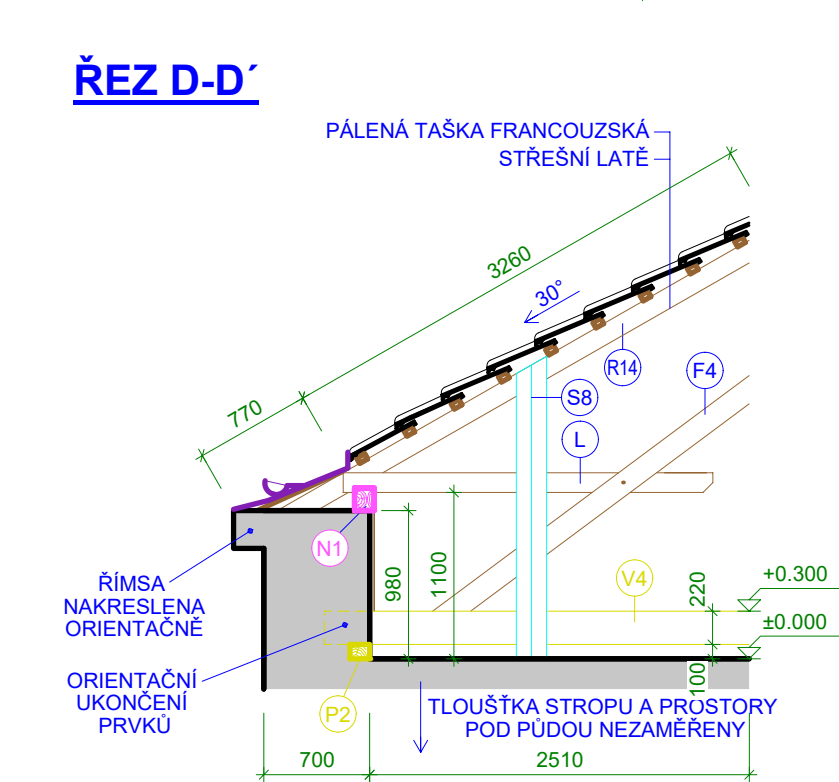
ŘEZ A-A'



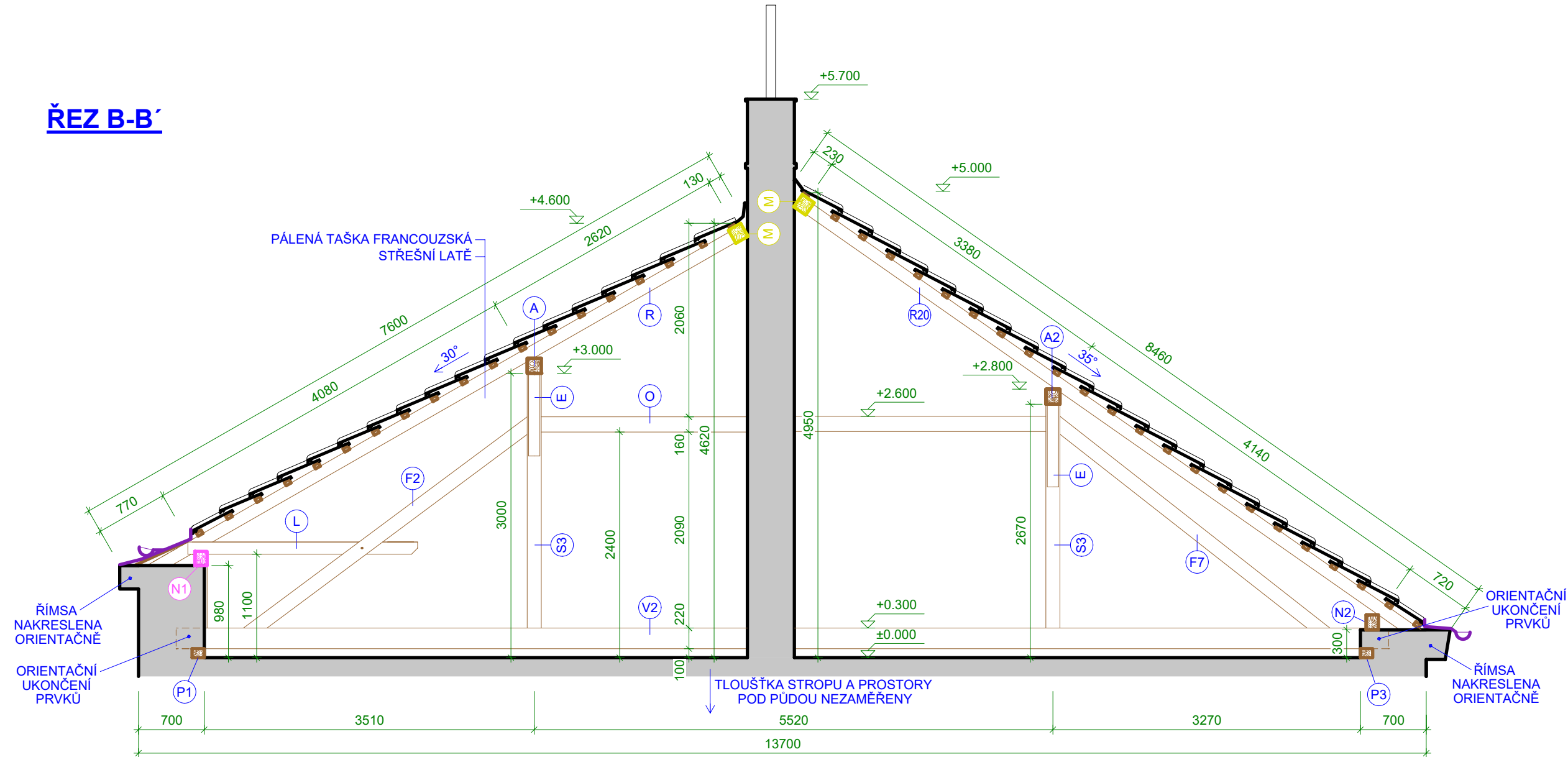
ŘEZ C-C'



ŘEZ D-D'



ŘEZ B-B'



LEGENDA

OZNAČENÍ	NÁZEV
	KONSTRUKCE A PRVKY ZDĚNÉ / BETONOVÉ / STŘEŠNÍ KRYTINY VČETNĚ LATÍ / BEDNĚNÍ
	KONSTRUKCE A PRVKY DŘEVĚNÉ - PŮVODNÍ BEZ POŠKOZENÍ - NEMĚNNÉ
	KONSTRUKCE A PRVKY DŘEVĚNÉ STÁVAJÍCÍ, NESOUVISEJÍCÍ SE STABILITOU KROVU
	KONSTRUKCE A PRVKY DŘEVĚNÉ - NOVODOBÉ STÁVAJÍCÍ OPRAVY, PROTĚZY,...
	KONSTRUKCE A PRVKY DŘEVĚNÉ - PŮVODNÍ ZCELA POŠKOZENÉ, BEZ MOŽNOSTI ZÁCHRANY PRVKU
	KONSTRUKCE A PRVKY DŘEVĚNÉ - PŮVODNÍ ČÁSTEČNĚ POŠKOZENÉ, MOŽNÁ ČÁSTEČNÁ ZÁCHRANA PRVKU
	ČÁSTEČNĚ POŠKOZENÉ PRVKY ROZSAH POŠKOZENÍ
	KONSTRUKCE A PRVKY KLEMPÍRSKÉ, ZÁMEČNICKÉ, TRUHLÁŘSKÉ
	KONSTRUKCE A PRVKY PREMISTITELNÉ (MOBILNÍ)

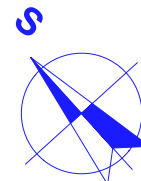
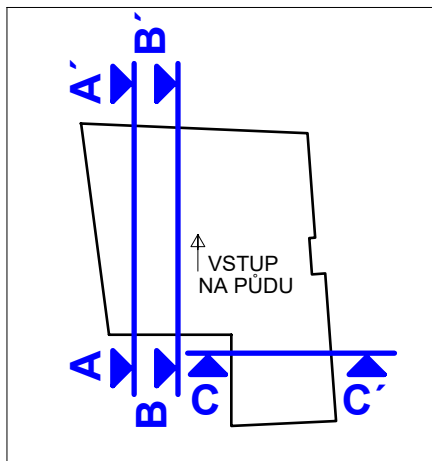
INFORMACE

- ANTÉNY A HROMOSVOD BUDOU DOČASNĚ DEMONTOVÁNY A PO REKONSTRUKCI STŘECHY UVEDENY DO PŮVODNÍHO STAVU VČETNĚ REVIZE
- ROZMĚRY PRVKŮ A KONSTRUKCÍ JE NUTNO PŘEMĚŘIT PŘED POČÁTKEM VÝSTAVBY DODAVATELEM STAVBY
- VEŠKERÉ KONSTRUKCE, KTERÉ NEJSOU PŘÍSTUPNÉ (ZAZDĚNÉ ČÁSTI KROVU, SVODY MEZI ŠTÍTÝ, ...) NEBO NESOUVISÍ SE ZADÁNÍM (OKNA VE ŠTÍTECH, KORUNNÍ ŘÍMSY, SOUSEDNÍ STĚNY, ...) JSOU VYKRESLENY POUZE ORIENTAČNĚ PŘÍPADNĚ VŮBEC
- PŘÍSTUP NA STŘECHU JE POMOCÍ NĚKOLIKA VÝLEZŮ, JEJICHŽ UMÍSTĚNÍ JE NEMĚNNÉ
- PŘI REALIZACI JAKÉKOLI DÍLČÍ ČÁSTI OBJEKTU JE NUTNÉ POUŽÍVAT KOMPLETNÍ DOKUMENTACI VČETNĚ VŠECH PŘÍLOH!
- VÝKRESOVÁ DOKUMENTACE K ÚČELŮM UDRŽOVACÍCH PRACÍ A STAVEBNÍCH ÚPRAV JE ZPRACOVÁNA V ROZSAHU PRO STAVEBNÍ POVOLENÍ. V DALŠÍ FÁZI PROJEKTU BUDE DLE POTŘEBY ZPRACOVÁNA PROVÁDĚCÍ PŘÍPADNĚ VÝROBNÍ DOKUMENTACE, TOTÉŽ PLATÍ U KONKRÉTNÍ SPECIFIKACE K TRUHLÁŘSKÝM, ZÁMEČNICKÝM A KLEMPÍRSKÝM VÝROBKŮM.
- ZAMĚŘENÍ STÁVAJÍCÍHO STAVU PROBĚHLO V ČERVENCÍ 2016
- DALŠÍ POTŘEBNÉ INFORMACE - VIZ ČÁST DOKUMENTACE D1 VČETNĚ VÝPISU PRVKŮ

POZNÁMKA

- STŘECHA: ŠIKMÁ PULTOVÁ A SEDLOVÁ - NEMĚNNÉ
- STŘEŠNÍ SYSTÉM: PÁLENÁ TAŠKA FRANCOUZSKÁ REŽNÁ
- KRYTINA: NENÍ
- PODSTŘEŠNÍ IZOLACE: NENÍ
- VODOTĚSNÉ PODSTŘEŠÍ: NENÍ
- STŘEŠNÍ PLÁŠŤ: NEZATEPLENÝ, BEZ PODHLLEDŮ
- MATERIÁL KROVU: DŘEVO, SMRK

SCHÉMA 1:500



±0,000 = cca 204,00 m
SOUDADNÝ SYSTÉM: S-JTSK
VÝŠKOVÝ SYSTÉM: BpV

HLAVNÍ PROJEKTANT Ing. VLADAN HENEK, MBA.	MÍSTO STAVBY MENDLOVO NÁM. 21, STARÉ BRNO, OKRES BRNO-MĚSTO	PARC. Č. 941
VYPRACOVAL Ing. VLADAN HENEK, MBA.	STAVEBNÍK/INVESTOR MAGISTRÁT MĚSTA BRNA	
KONTROLOVAL Ing. SVATAVA HENKOVÁ, CSc.	ZÁSTUPCE INVESTORA ZDENĚK DOČKAL	
NÁZEV DÍLA MENDLOVO NÁMĚSTÍ 21 OPRAVA STŘECHY	DATUM 26.9.2016	STUPEŇ DSP
NÁZEV VÝKRESU D2. VÝKRESOVÁ ČÁST (STÁVAJÍCÍ STAV) ŘEZ A-A', B-B', C-C', D-D'	ZAKÁZKOVÉ Č. 1642	FORMÁT 4xA4
	PARÉ	ČÍSLO VÝKRESU D2.02